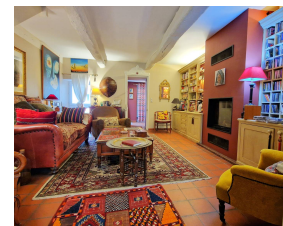


Vente en NUE-PROPRIÉTÉ à GUERANDE

Bouquet : 168 750 €

Honoraires acheteur

Honoraires : 18 750 € (7.5%) , Montant net vendeur : 150 000 € €



Caractéristiques

Catégorie : Nue-propriété
Ville : Guérande
Région : Pays de la Loire
Mandat : 1242
Type : Maison
Surface : 71 m²
Valeur vénale : 250 000 €
Rente : 0 €/mois
Pièces : 3
Couchages : 2
Chauffage : Electrique et cheminée Insert
Eau usées : Tout à l'égout
Année de construction :1949
Année de rénovation :1998
Taxe foncière : 487 €

Sur la commune de GUERANDE, dans le village historique de CLIS, au pays des Paludiers, entre Guérande et La Turballe.

Une petite maison de paludier en pierres, pleine de charme, datant sans doute du XVII -ème siècle, et rénovée avec goût.

En mitoyenneté, sur une parcelle de 166m², elle offre 81m² (71 habitable) et se compose

Au RDC, d'une entrée, une chambre avec placards et rangements en mezzanine, un WC, un séjour avec cheminée-insert, et une cuisine ouverte sur la salle à manger, ouvrant elle-même sur une terrasse surélevée, un jardinet et en bout de parcelle, une agréable grange dédiée à la farniente et un atelier.

A l'étage, une chambre et ses nombreux rangements, avec salle d'eau attenante.

- Huisseries PVC double vitrage. Chauffage électrique.

Diagnostic énergétique



279 kWhEP/m²/an



9 kg éq CO₂/m²/an

Montant estimé des dépenses annuelles d'énergie pour un usage standard : entre 1100 et 1550 € par an. Prix moyens des énergies indexés au 01/01/2021 (abonnement compris)