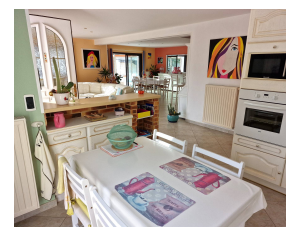


BAISSE DE PRIX, Maison en viager occupé, tout proche de PORT-LOUIS, Morbihan

**Bouquet : 337 675 €**  
**Rente : 919 €/mois**

Honoraires acheteur

Honoraires : 37 675 € (5%) , Montant net vendeur : 300 000 € €



### Caractéristiques

Catégorie : Viager occupé  
Ville : Riantec  
Région : Bretagne  
Mandat : 1267  
Type : Maison  
Surface : 194 m<sup>2</sup>  
Valeur vénale : 685 000 €  
Rente : 919 €/mois  
Chauffage : GAZ

Sur la commune de RIANTEC, en direction de PORT-LOUIS, la plage à 300 mètres, ouvrant sur la baie de Locmalo avec la presqu'île de Gâvres en face et Locmiquélic au dessus. Dans un cadre enchanteur. A 20 km de Lorient. Toutes commodités à proximité.

Cette contemporaine de 2000 sur une parcelle de 803 m<sup>2</sup>, développe 194 m<sup>2</sup> de surface habitable grâce à l'extension réalisée en 2013.

Elle est composée, au rez-de-chaussée, d'un sas d'entrée, une vaste pièce de vie d'environ 48 m<sup>2</sup> très lumineuse ouvrant sur une véranda chauffée de style victorienne de 13 m<sup>2</sup>. Une cuisine aménagée et équipée semi-ouverte, un WC, une buanderie, une chambre avec salle d'eau attenante.

A l'étage, 4 chambres, ouvrant sur deux terrasses, une salle de bain avec baignoire, douche, et WC. Nombreux placards.

### Diagnostic énergétique



113 kWhEP/m<sup>2</sup>/an



22 kg éq CO<sub>2</sub>/m<sup>2</sup>/an

Montant estimé des dépenses annuelles d'énergie pour un usage standard : entre 1500 et 2090 € par an. Prix moyens des énergies indexés au 01/01/2021 (abonnement compris)